



№ 186
от 18.04.2022



МИНИСТЕРСТВО ПРИРОДНЫХ РЕСУРСОВ И ЭКОЛОГИИ РОССИЙСКОЙ ФЕДЕРАЦИИ

ФЕДЕРАЛЬНОЕ АГЕНТСТВО ПО НЕДРОПОЛЬЗОВАНИЮ

ПРИКАЗ

г. МОСКВА

18.04.2022

№ 186

Об утверждении Перечня участков недр, предлагаемых в 2022 году для разведки и добычи полезных ископаемых, для геологического изучения недр, разведки и добычи полезных ископаемых, осуществляемых по совмещенной лицензии

В соответствии с пунктом 2 части второй статьи 16 Закона Российской Федерации от 21.02.1992 № 2395-1 «О недрах», подпунктом «г» пункта 4 постановления Правительства Российской Федерации от 06.04.2004 № 171 «Вопросы Федерального агентства по недропользованию», приказа Минприроды России и Роснедр от 28.10.2021 № 807/22 «Об утверждении Порядка подготовки перечней участков недр (за исключением участков недр федерального значения и участков недр местного значения) для геологического изучения недр, для разведки и добычи полезных ископаемых, для геологического изучения недр, разведки и добычи полезных ископаемых, осуществляемых по совмещенной лицензии, или для разработки технологий геологического изучения, разведки и добычи трудноизвлекаемых полезных ископаемых», а также на основании решения заседания Комиссии по включению участков недр в перечень участков недр (за исключением участков недр федерального значения и участков недр местного значения) для геологического изучения недр, для разведки и добычи полезных ископаемых, для геологического изучения недр, разведки и добычи полезных ископаемых, осуществляемых по совмещенной лицензии, или для разработки технологий геологического изучения, разведки и добычи трудноизвлекаемых полезных ископаемых (Протоколы от 13.04.2022 № ОК-03-66/4-пу и № ОК-03-66/5-пу), **п р и к а з ы в а ю:**

1. Утвердить Перечень участков недр, предлагаемых в 2022 году для разведки и добычи полезных ископаемых, геологического изучения недр, разведки и добычи полезных ископаемых, осуществляемых по совмещенной лицензии (твердые полезные ископаемые), согласно Приложению к настоящему приказу.

2. Контроль за исполнением настоящего приказа возложить на заместителя руководителя Федерального агентства по недропользованию О.С. Каспарова.

Руководитель

Е.И. Петров

Приказ подготовлен Управлением геологии твердых полезных ископаемых
Федерального агентства по недропользованию.

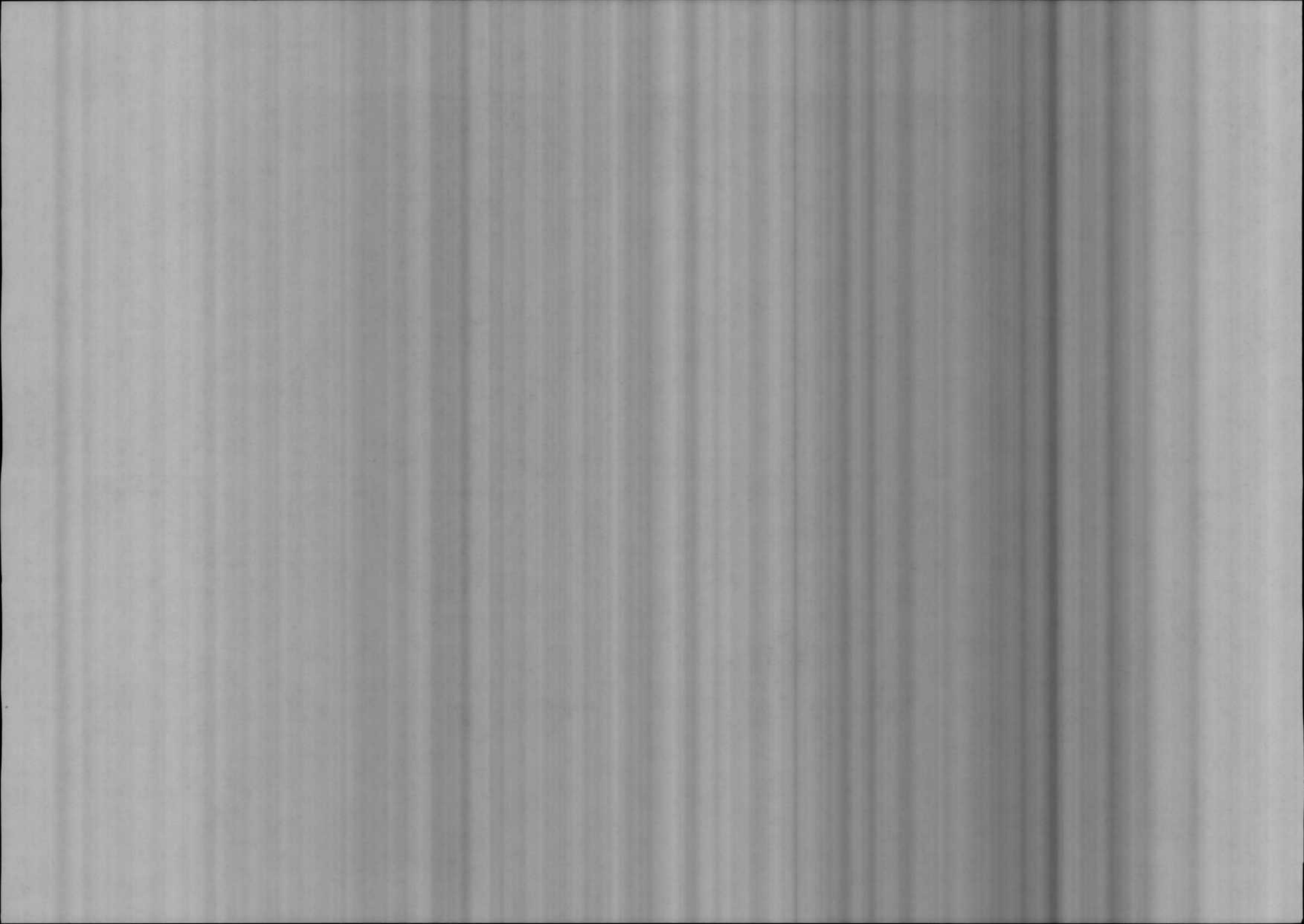
Рассылка: 1 экз. в дело (оригинал)

О.С. Каспаров	- 1 экз. (копия)
Д.Н. Данилин	- 1 экз. (копия)
А.В. Руднев	- 1 экз. (копия)
М.А. Айвазова	- 1 экз. (копия)
Центрсибнедра	- 1 экз. (копия)
Дальнедра	- 1 экз. (копия)
Сибнедра	- 1 экз. (копия)
Уралнедра	- 1 экз. (копия)

Трифонова Ю.А.
(499) 254 11 11 (18-29)

**Дополнение № 7 к Перечню участков недр, предлагаемых в 2022 году
для разведки и добычи полезных ископаемых, для геологического изучения недр, разведки и добычи полезных ископаемых,
осуществляемых по совмещенной лицензии
(протокол от 13.04.2022 № ОК-03-66/4-ну, от 13.04.2022 № ОК-03-66/5-ну)
группа полезных ископаемых: твердые полезные ископаемые**

№ п/п	Вид полезного ископаемого	Наименование участка недр (месторождение, перспективная площадь, горизонт и т.д.) местоположение (район)	Общая площадь, кв.км. (S)					Запасы и прогнозные ресурсы (с указанием категории) (ед. изм.)	Протокол экспертизы запасов или прогнозных ресурсов (экспертный)	Вид пользования недрами	Форма предоставления участка недр в пользование	Планируемые сроки проведения аукциона (конкурса), полномочия по проведению аукциона (конкурса)				
			Географические координаты													
			S	с.ш.									в.д.			
№ точ.	град.	мин.		сек.	град.	мин.	сек.									
1	2	3	4					5	6	7	8	9				
Алтайский край																
1	золото из россыпных месторождений	Россыпь р. Быстрая (ниже д.Матвеевка по течению реки) местоположение: Солонешенский район	1,08	Блоки 1-10 С ₂ (S-0,3)								С ₂ - 18 кг	ТКЗ КТР по Алтайскому краю, № 6 от 19.12.2000	разведка и добыча	Аукцион	II квартал Сибнедра
				1	51	47	23,17	84	32	00,24						
				2	51	47	23,07	84	32	14,94						
				3	51	47	07,07	84	32	10,44						
				4	51	46	46,32	84	32	27,84						
				5	51	46	43,77	84	32	19,74						
				6	51	46	43,27	84	32	12,34						
				7	51	46	46,37	84	32	08,84						
				8	51	46	53,57	84	32	08,94						
				9	51	47	06,27	84	31	59,84						
				Блоки 24-34 С ₂ (S-0,78)												
				1	51	45	56,67	84	33	28,04						
				2	51	45	56,57	84	33	32,44						
				3	51	45	47,37	84	33	42,44						
				4	51	45	37,96	84	33	36,44						
				5	51	45	18,96	84	33	48,44						
				6	51	45	03,96	84	33	50,04						
				7	51	44	43,56	84	33	56,04						
				8	51	44	28,96	84	34	01,44						
				9	51	44	15,96	84	34	07,44						
				10	51	44	12,96	84	34	08,14						
				11	51	44	11,96	84	33	58,74						
				12	51	44	13,96	84	33	58,44						
				13	51	44	28,96	84	33	48,44						
				14	51	44	41,96	84	33	44,44						



1	2	3	4							5	6	7	8	9						
				15	51	44	56,96	84	33	39,44										
				16	51	45	10,96	84	33	36,44										
				17	51	45	21,96	84	33	35,44										
				18	51	45	34,96	84	33	27,44										
				19	51	45	54,17	84	33	21,44										
2	золото из россыпных месторождений	Россыпь реки Светлая (левый приток р. Баранча) местоположение: Алтайский район	0,42	Блоки 1-8 C ₁ (S-0,171)							C ₁ - 11 кг C ₂ - 16 кг	ТКЗ ЮжСибГеолком, №671 от 03.04.1996	разведка и добыча	Аукцион	II квартал Сибнедра					
			1	51	47	15,08	84	58	16,49											
			2	51	47	03,98	84	58	37,49											
			3	51	46	52,98	84	58	51,49											
			4	51	46	49,98	84	59	00,49											
			5	51	46	53,08	84	59	21,79											
			6	51	46	49,98	84	59	19,49											
			7	51	46	44,98	84	59	00,49											
			8	51	46	48,98	84	58	51,49											
			9	51	47	00,98	84	58	33,49											
			10	51	47	13,98	84	58	12,49											
			Блоки 13 C ₁ (S-0,024)																	
			1	51	46	54,28	85	00	02,79											
			2	51	46	53,98	85	00	11,49											
			3	51	46	49,28	85	00	11,39											
			4	51	46	49,78	85	00	02,79											
			Блоки 22, 24-28 C ₂ (S-0,232)																	
			1	51	46	43,18	85	01	14,3											
			2	51	46	40,98	85	01	21,5											
			3	51	46	36,98	85	01	46,5											
			4	51	46	19,98	85	02	23,5											
			5	51	46	15,98	85	02	19,5											
			6	51	46	24,98	85	01	59,5											
			7	51	46	32,98	85	01	37,5											
			8	51	46	37,88	85	01	14,3											
Амурская область																				
3	кварцевые пески для стекольного сырья	Месторождение Антоновское (кварцевые пески) местоположение: Завитинский	0,48	1	49	51	13,60	129	21	32,09						Запасы: В - 569 тыс. т C ₁ - 1469 тыс. т Забаланс: C ₁ - 838 тыс. т	ГКЗ, № 7585 от 25.02.1976	разведка и добыча	Аукцион	II квартал Дальнедра
			2	49	51	17,01	129	21	37,26											
			3	49	51	19,81	129	21	36,57											
			4	49	51	23,03	129	21	39,80											
			5	49	51	27,82	129	21	42,88											
			6	49	51	27,43	129	22	8,94											
			7	49	51	23,10	129	22	19,41											
			8	49	51	23,34	129	22	23,45											
			9	49	51	17,68	129	22	27,51											
			10	49	51	15,73	129	22	21,73											
			11	49	51	14,21	129	22	12,98											
			12	49	51	15,83	129	22	3,52											
			13	49	51	18,32	129	22	2,22											
			14	49	51	20,28	129	22	3,89											
			15	49	51	22,25	129	22	3,51											
			16	49	51	22,64	129	22	1,46											
			17	49	51	22,10	129	21	58,30											
			18	49	51	20,56	129	21	57,68											
			19	49	51	18,47	129	21	59,54											

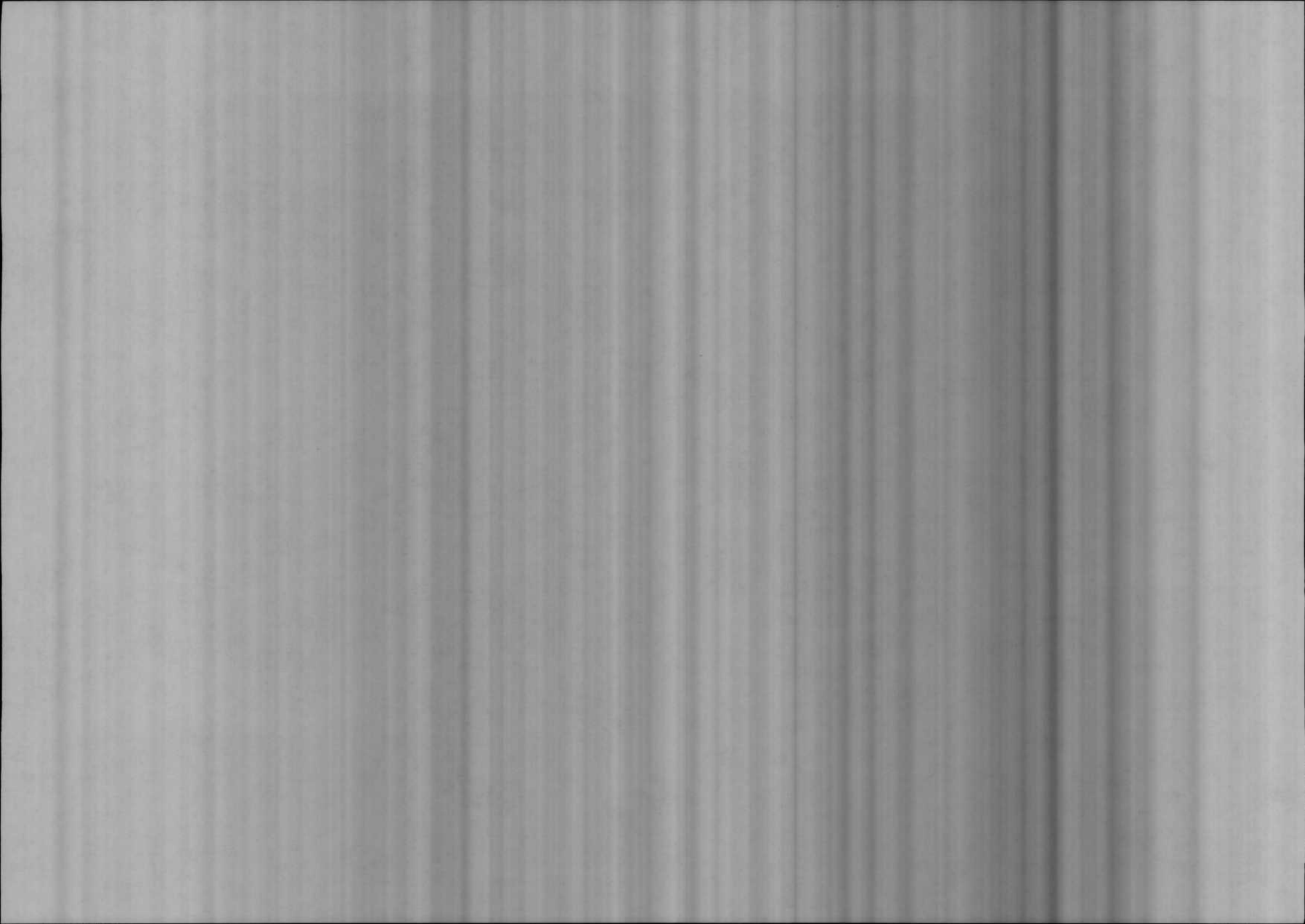
1	2	3	4							5	6	7	8	9	
				20	49	51	16,22	129	21	57,99					
				21	49	51	14,55	129	21	55,06					
				22	49	51	10,69	129	22	5,05					
				23	49	51	10,98	129	22	9,40					
				24	49	51	8,38	129	22	9,80					
				25	49	51	6,76	129	22	0,83					
				26	49	51	3,86	129	21	56,26					
				27	49	51	3,66	129	21	43,70					
				28	49	51	7,03	129	21	38,85					
				29	49	51	10,53	129	21	38,66					
				30	49	51	11,81	129	21	32,85					

Иркутская область

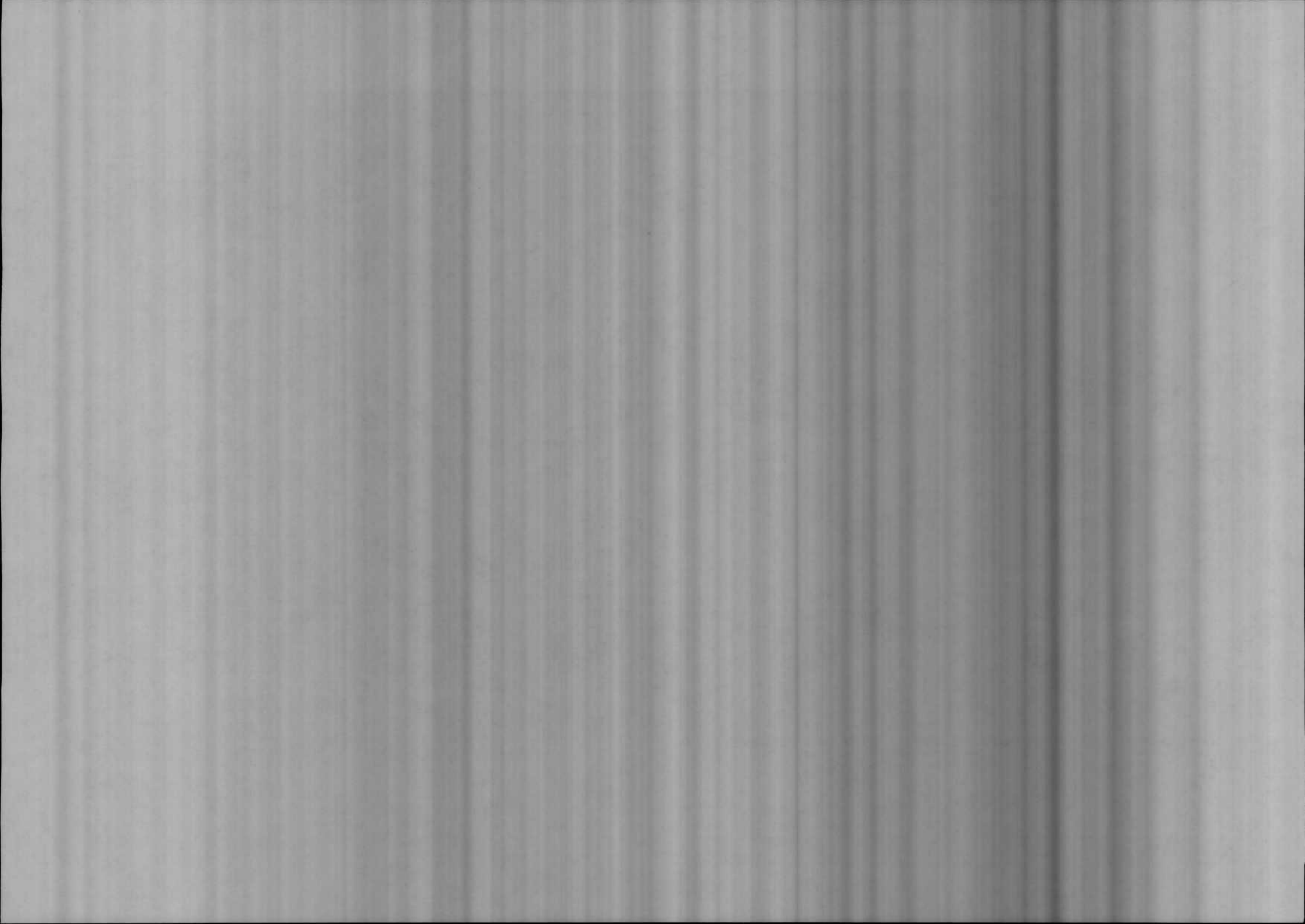
4	золото из россыпных месторождений, золото из россыпных месторождений ранее нарушенных добычей	Средний Имянет руч. правый приток р. Бол. Баллаганах местоположение: Бодайбинский район	3,03	1	58	45	29,67	116	47	42,93	золото россыпное Запасы: С ₁ - 59 кг Ресурсы: Р ₂ - 88,6 кг золото техногенное Ресурсы: Р ₃ - 11 кг	ПГО Лензолото, № 6 от 21.12.1979 НТС Иркутскнедра, № 4 от 10.02.2021	геологическое изучение, разведка и добыча	Аукцион	II квартал Центрсибнедра
			2	58	46	4,67	116	48	28,93						
			3	58	46	51,67	116	48	52,94						
			4	58	47	45,67	116	48	35,94						
			5	58	47	55,67	116	48	13,93						
			6	58	48	19,67	116	47	59,93						
			7	58	48	20,67	116	48	19,94						
			8	58	47	57,67	116	48	28,94						
			9	58	47	53,67	116	48	50,94						
			10	58	48	19,67	116	49	38,94						
			11	58	48	11,67	116	49	42,94						
			12	58	47	43,67	116	48	51,94						
			13	58	46	58,67	116	49	7,94						
			14	58	46	57,67	116	49	18,94						
			15	58	47	36,67	116	50	57,94						
			16	58	47	32,67	116	51	4,94						
			17	58	46	43,67	116	49	3,94						
			18	58	46	9,67	116	48	52,93						
			19	58	46	6,67	116	49	41,94						
			20	58	46	26,67	116	50	47,94						
			21	58	46	45,67	116	51	27,94						
			22	58	46	42,67	116	51	36,94						
			23	58	46	25,67	116	51	3,94						
			24	58	46	5,67	116	50	8,94						
			25	58	45	57,67	116	50	14,94						
			26	58	45	57,67	116	50	7,94						
			27	58	46	3,67	116	49	57,94						
			28	58	45	57,67	116	48	42,93						
			29	58	45	22,67	116	48	0,93						

Еврейская автономная область

5	золото из россыпных месторождений, золото из россыпных	Ерничный местоположение: Облученский район	10,39	1	48	44	23,58	131	4	12,16	золото россыпное: Запасы: С ₁ - 72 кг Забаланс: С ₁ - 168 кг	ТКЗ ДВТГУ, № 61 от 27.12.1972 НТС Дальнедра, № 3 от 05.02.2021	разведка и добыча	Аукцион	II квартал Дальнедра
			2	48	44	43,58	131	5	0,16						
			3	48	43	29,77	131	6	43,06						
			4	48	41	46,57	131	6	14,16						
			5	48	41	52,57	131	4	42,16						



1	2	3	4							5	6	7	8	9	
	месторождений ранее нарушенных добычей			6	48	43	32,57	131	4	45,16	золото техногенное: Ресурсы: P ₁ - 90 кг				
Еврейская автономная область															
6	золото из россыпных месторождений, золото из россыпных месторождений ранее нарушенных добычей	Талагач местоположение: Облученский район	21,45	1	48	42	42,57	131	8	54,17	золото россыпное C ₁ - 36 кг C ₂ - 30 кг золото техногенное Ресурсы: P ₁ - 197 кг P ₂ - 23 кг P ₃ - 730 кг	ТКЗ ГУИР по Хабаровскому краю, №504 от 01.09.2004 ТКЗ ПГО "Дальгеология", №346 от 29.12.1991 НТС Дальнедра, №3 от 05.02.2021	разведка и добыча	Аукцион	II квартал Дальнедра
			2	48	42	48,57	131	9	21,17						
			3	48	42	29,57	131	9	27,17						
			4	48	42	6,57	131	10	5,17						
			5	48	41	34,57	131	10	29,17						
			6	48	41	17,57	131	10	31,17						
			7	48	41	6,77	131	10	56,67						
			8	48	40	12,57	131	10	8,17						
			9	48	39	27,57	131	10	32,17						
			10	48	37	36,46	131	11	2,57						
			11	48	36	10,56	131	9	5,16						
			12	48	38	48,57	131	8	14,16						
			13	48	41	40,57	131	9	56,17						
			14	48	41	58,57	131	9	18,17						
Ханты-Мансийский автономный округ - Югра															
7	золото из коренных (рудных) месторождений	Тынаготский местоположение: Березовский район	33,66	1	64	58	34,09	61	05	48,38	золото рудное Запасы: C ₂ - 7735 кг Ресурсы: P ₁ - 5226,4 кг P ₃ - 61500 кг	ТКЗ Югра-недра, №17 от 04.05.2006 НТС Югра-недра, №19г от 15.09.2017 ЭС ЦНИГРИ, №7 от 27.03.2012	геологическое изучение, разведка и добыча	Аукцион	II квартал Уралнедра
			2	64	58	33,09	61	08	41,39						
			3	64	58	51,09	61	10	11,39						
			4	64	58	13,09	61	10	56,4						
			5	64	58	04,09	61	10	15,4						
			6	64	56	03,09	61	12	36,41						
			7	64	55	58,09	61	14	26,42						
			8	64	55	22,09	61	14	59,42						
			9	64	55	26,09	61	12	23,41						
			10	64	55	27,09	61	12	13,41						
			11	64	55	20,09	61	12	03,41						
			12	64	55	26,09	61	11	28,41						
			13	64	55	41,09	61	11	07,41						
			14	64	55	47,09	61	10	47,41						
			15	64	55	43,09	61	10	40,41						
			16	64	55	02,09	61	09	53,41						
			17	64	55	02,08	61	04	36,4						
Магаданская область															
8	золото из россыпных месторождений	руч. Широкий, пр. пр. руч. Левая Бурхала местоположение: Ягоднинский городской округ	0,69	1	62	39	54,85	148	54	47,07	Забаланс: C ₁ - 8 кг	ТКЗ УИР по Магаданской области, №1448 от 28.01.2004	разведка и добыча	Аукцион	II квартал Дальнедра
			2	62	40	05,85	148	54	21,07						
			3	62	40	31,85	148	55	00,07						
			4	62	40	30,85	148	55	55,08						



1	2	3	4								5	6	7	8	9
10	золото из россыпных месторождений	руч.Петренко, лев. пр. р. Бохапча местоположение: Ягоднинский городской округ	4,27	1	61	31	17,69	150	39	57,01	золото россыпное Запасы: С ₁ - 19 кг Забаланс: С ₁ - 7 кг	ТКЗ КПП Магаданской области, № 1016 от 07.12.1999, № 1178 от 28.12.2000 ТКЗ Магаданнедра, № 393 от 14.02.2014	разведка и добыча	Аукцион	II квартал Дальнедра
				2	61	30	59,69	150	40	31,01					
				3	61	30	39,69	150	39	39,01					
				4	61	29	55,69	150	37	03					
				5	61	29	57,69	150	35	57					
				6	61	30	07,69	150	34	37					
				7	61	30	26,69	150	34	45					
				8	61	30	22,69	150	35	53					
				9	61	30	32,69	150	37	32					
				10	61	30	47,69	150	38	28,01					
5	золото из россыпных месторождений	руч. Полярный с притоком руч. Совнархозный, пр. пр. руч. Пиритовый местоположение: Ягоднинский городской округ	0,26	1	63	10	37,90	148	34	43,16	С ₁ - 17 кг	ТКЗ Магаданнедра, №279 от 29.11.2011	разведка и добыча	Аукцион	II квартал Дальнедра
				2	63	10	37,90	148	35	25,16					
				3	63	10	23,90	148	35	26,16					
				4	63	10	23,90	148	34	43,16					